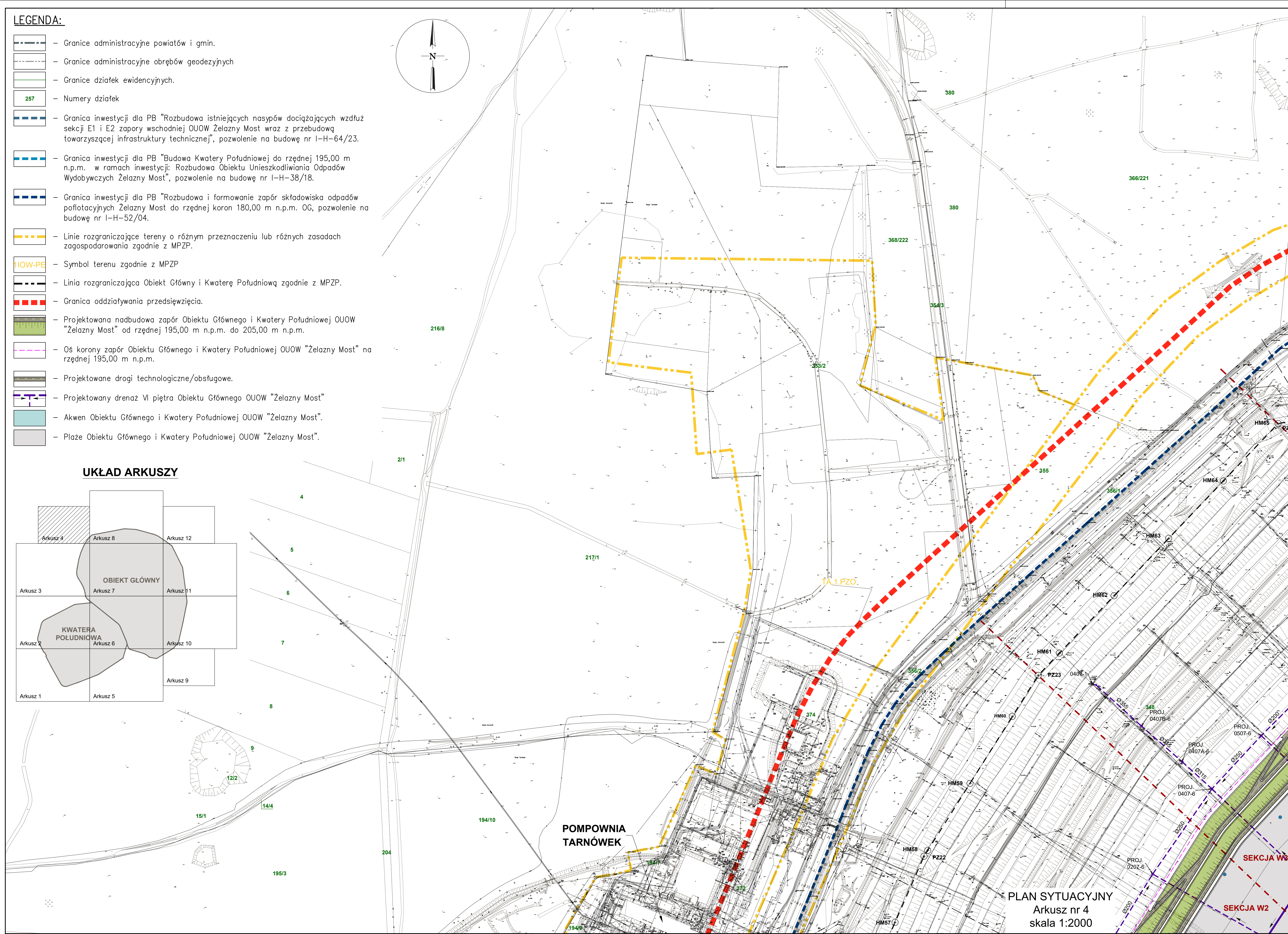
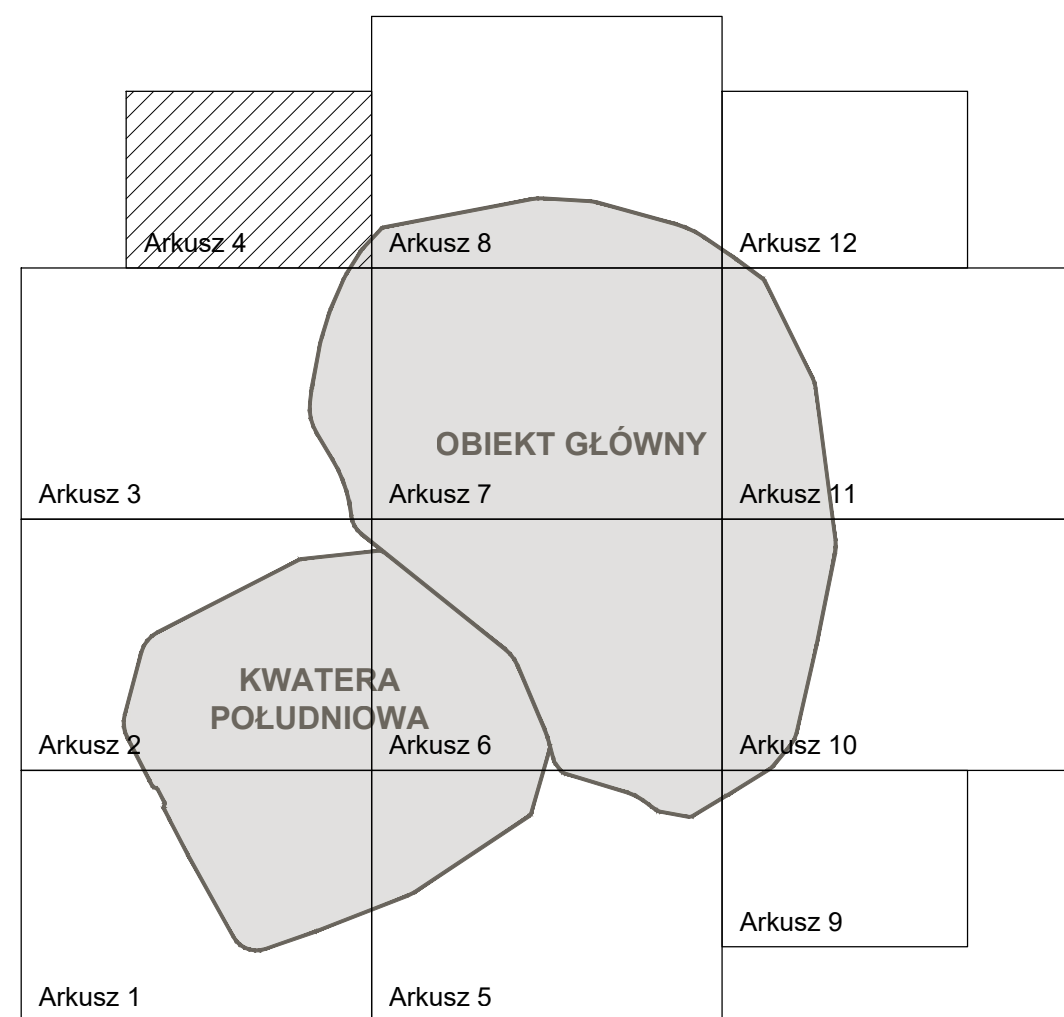


LEGENDA:

- Granice administracyjne powiatów i gmin.
- Granice administracyjne obszarów geodezyjnych
- Granice działek ewidencyjnych.
- 257 — Numery działek
- Granica inwestycji dla PB "Rozbudowa istniejących nasypów dociągających wzdłuż sekcji E1 i E2 zapory wschodniej OUOW Żelazny Most wraz z przebudową towarzyszącej infrastruktury technicznej", pozwolenie na budowę nr I-H-64/23.
- Granica inwestycji dla PB "Budowa Kwatery Południowej do rzędnej 195,00 m n.p.m. w ramach inwestycji: Rozbudowa Obiektu Unieszkodliwiania Odpadów Wytobycznych Żelazny Most", pozwolenie na budowę nr I-H-38/18.
- Granica inwestycji dla PB "Rozbudowa i formowanie zapór składowiska odpadów poftotacyjnych Żelazny Most do rzędnej koron 180,00 m n.p.m. OG, pozwolenie na budowę nr I-H-52/04.
- Linie rozgraniczające tereny o różnym przeznaczeniu lub różnych zasadach zagospodarowania zgodnie z MPZP.
- OUOW-PE — Symbol terenu zgodnie z MPZP
- Linia rozgraniczająca Obiekt Główny i Kwaterę Południową zgodnie z MPZP.
- Granica oddziaływania przedsięwzięcia.
- Projektowana nadbudowa zapór Obiektu Głównego i Kwatery Południowej OUOW "Żelazny Most" od rzędnej 195,00 m n.p.m. do 205,00 m n.p.m.
- Oś korony zapór Obiektu Głównego i Kwatery Południowej OUOW "Żelazny Most" na rzędnej 195,00 m n.p.m.
- Projektowane drogi technologiczne/obsługowe.
- Projektowany drenaż VI piętra Obiektu Głównego OUOW "Żelazny Most"
- Akwen Obiektu Głównego i Kwatery Południowej OUOW "Żelazny Most".
- Plaże Obiektu Głównego i Kwatery Południowej OUOW "Żelazny Most".

UKŁAD ARKUSZY



PLAN SYTUACYJNY
Arkusz nr 4
skala 1:2000

SEKCJA W3

SEKCJA W2

POMPOWNI
TARNÓWEK